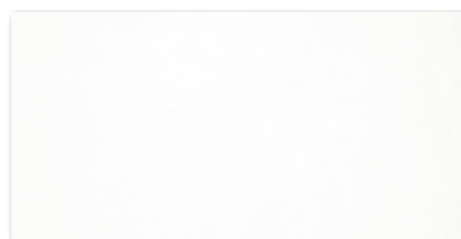


WADV4719
 ○ 80 | m²
 mat | matt



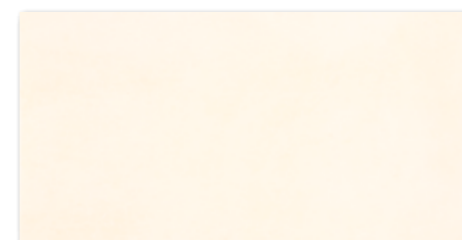
WLAS4719 60x9,5
 ○ 68 | ks
 mat | matt
 bíloběžová | white-beige | бело-бежевый



WADV4722
 ○ 80 | m²
 mat | matt



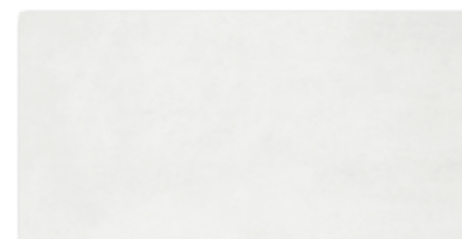
WLAS4722 60x9,5
 ○ 68 | ks
 mat | matt
 bílošedá | white-grey | бело-серый



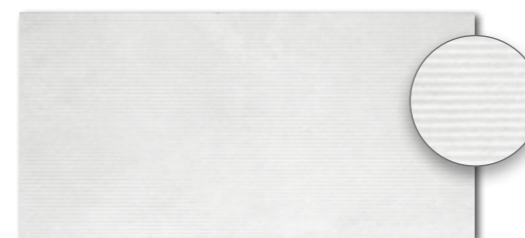
WADV4720
 ○ 80 | m²
 mat | matt



WARV4720
 ○ 84 | m²
 mat | matt
 slonová kost | ivory | слоновая кость



WADV4723
 ○ 80 | m²
 mat | matt



WARV4723
 ○ 84 | m²
 mat | matt
 světle šedá | light grey | светло-серый

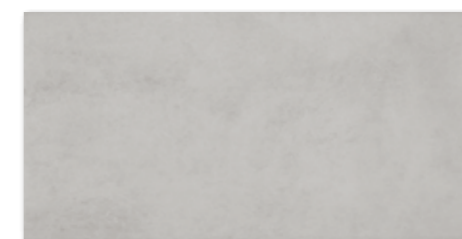


WADV4721
 ○ 80 | m²
 mat | matt

hnědošedá | brown-grey | коричневый-серый



WLASN100 60x2,3
 ○ 60 | ks
 matlesk | mattglossy
 měděná | cupreous | медь



WADV4724
 ○ 80 | m²
 mat | matt

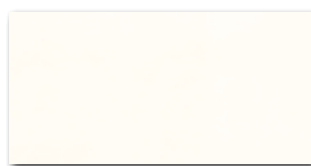
tmavě šedá | dark grey | темно-серый



WLASN101 60x2,3
 ○ 60 | ks
 matlesk | mattglossy
 platinová | platinum | платиновый

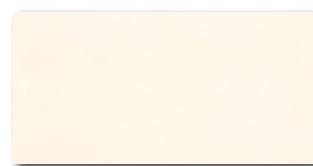


výrobek product	mm	mm	EN	ks/m ²	m ²	kg	kg/m ²	brutto kg
obkládačka wall tile	30-60	298-598-10	EN 14411:2016, annex L BIII GL	6	5,56	1,08	43,20	20,0
listela listel	60-2,3	598-23-10	EN 14411:2016, annex L BIII GL	6	72,5	0,08	-	1,7
listela listel	60-9,5	598-95-10	EN 14411:2016, annex L BIII GL	6	17,5	0,34	-	6,7

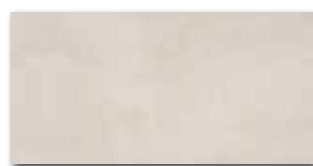


WADMB719
○ 72 | m²
mat | matt

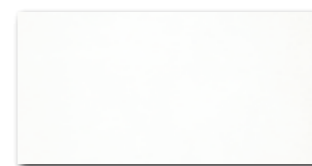
biloběžová | white-beige | бело-бежевый



WADMB720
○ 72 | m²
mat | matt

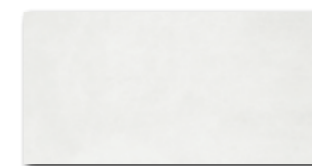


WADMB721
○ 72 | m²
mat | matt

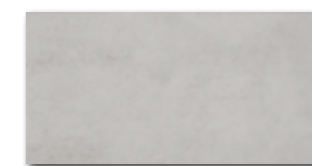


WADMB722
○ 72 | m²
mat | matt

biložedá | white-grey | бело-серый



WADMB723
○ 72 | m²
mat | matt

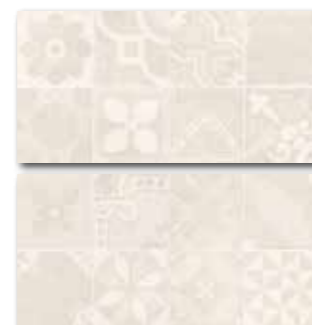
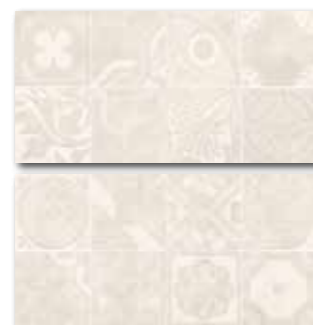


WADMB724
○ 72 | m²
mat | matt



WADM220*
○ 76 | m²
mat | matt | V4

slonová kost | ivory | слоновая кость



WADM223*
○ 76 | m²
mat | matt | V4

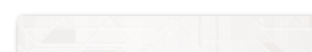
světle šedá | light grey | светло-серый



40×4,8

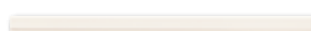


WLAMH719
○ 52 | ks
matlesk | mattglossy

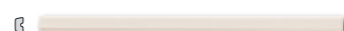


WLAMH722
○ 52 | ks
matlesk | mattglossy

40×2



WLRMG719
○ 54 | ks
mat | matt



WLRMG720
○ 54 | ks
mat | matt



WLRMG721
○ 54 | ks
mat | matt



WLRMG722
○ 54 | ks
mat | matt

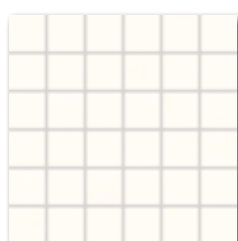
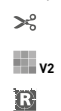


WLRMG723
○ 54 | ks
mat | matt



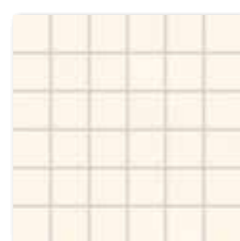
WLRMG724
○ 54 | ks
mat | matt

5×5 | 30×30



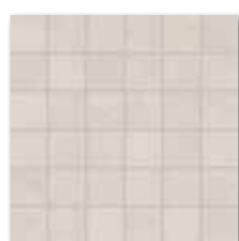
WDM05719 (SET)
○ 66 | set
mat | matt

biloběžová | white-beige
bело-бежевый



WDM05720 (SET)
○ 66 | set
mat | matt

slonová kost | ivory | слоновая кость



WDM05721 (SET)
○ 66 | set
mat | matt

hnědošedá | brown-grey
коричневый-серый



WDM05722 (SET)
○ 66 | set
mat | matt

biložedá | white-grey | бело-серый



WDM05723 (SET)
○ 66 | set
mat | matt

světle šedá | light grey | светло-серый



WDM05724 (SET)
○ 66 | set
mat | matt

tmavě šedá | dark grey | темно-серый

40×4,8

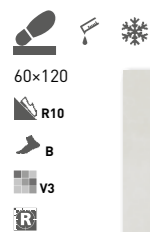
40×2

5×5 | 30×30



výrobek product	cm	mm	EN	ks/m ²	m ² /ks	kg/m ²	brutto kg
obkládačka wall tile	20×40	198×398×7	EN 14411:2016, annex L BIII GL	20	12,5	1,60	48
listela listel	40×4,8	398×48×7	EN 14411:2016, annex L BIII GL	7	52,1	0,13	-
reliefní listela relief listel	40×2	398×20	STO č. 030 - 054498	12	125	0,09	-
mozaika set 30×30 cm mosaic sheet 30×30 cm	5×5	48×48×7	STO č. 030 - 049913	3	11	0,27	-

*Balení výrobku obsahuje nahodilý mix zobrazených designů. | The products are deliberately mixed in packing to include a random selection of designs.
Упаковка включает в себя случайное сочетание представленных дизайнов.



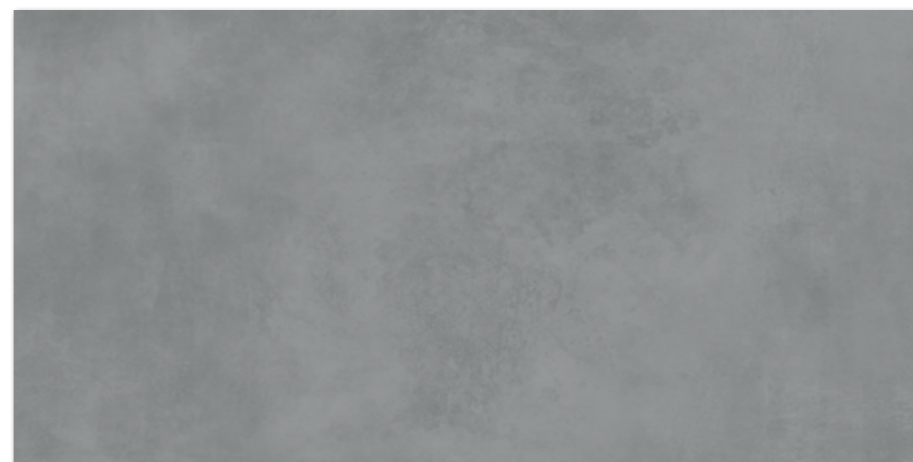
DARV1722
PEI 5 ○ 93 | m²
mat | matt
bílá | white | белый



DARV1723
PEI 4 ○ 93 | m²
mat | matt
světle šedá | light grey | светло-серый



DARV1720
PEI 5 ○ 93 | m²
mat | matt
slonová kost | ivory | слоновая кость



DARV1724
PEI 4 ○ 93 | m²
mat | matt
tmavě šedá | dark grey | темно-серый



DARV1721
PEI 4 ○ 93 | m²
mat | matt
hnědošedá | brown-grey | коричневый-серый



DARV1725
PEI 4 ○ 93 | m²
mat | matt
černá | black | черный



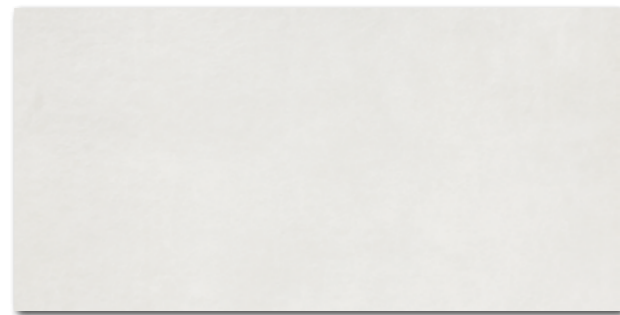
DAR81722
PEI 5 \odot 89 | m²
mat | matt



DAR81720
PEI 5 \odot 89 | m²
mat | matt



DAR81721
PEI 4 \odot 89 | m²
mat | matt



DAR84722
PEI 5 \odot 89 | m²
mat | matt
bílá | white | белый



DAR84720
PEI 5 \odot 89 | m²
mat | matt
slonová kost | ivory | слоновая кость

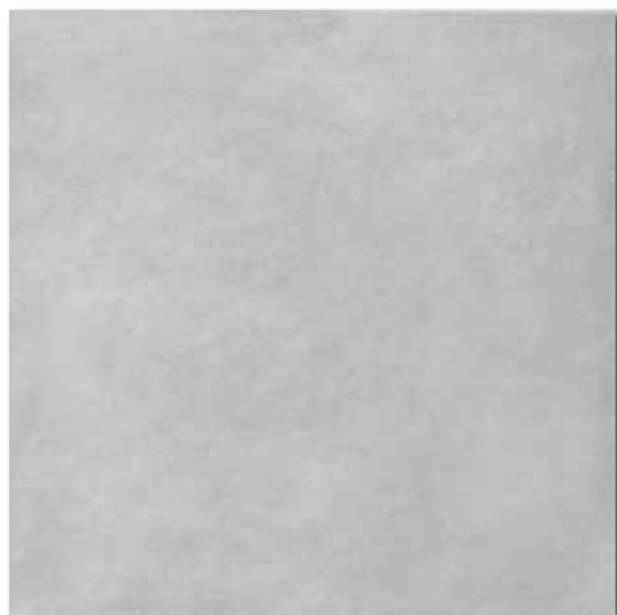


DAR84721
PEI 4 \odot 89 | m²
mat | matt
hnědošedá | brown-grey | коричневый-серый



výrobek | product

	cm	mm	EN	ks/m ²	m ²	m ³	kg	kg/m ²	brutto kg		
dlaždice floor tile	80-80	798-798-10	EN 14411:2016, annex G B Ia GL	2	1,6	1,28	42	53,76	28,0	21,9	1 202
dlaždice floor tile	40-80	398-798-10	EN 14411:2016, annex G B Ia GL	4	3,1	1,28	42	53,76	28,0	21,9	1 202



DAR81723
PEI 4 ○ 89 | m²
mat | matt



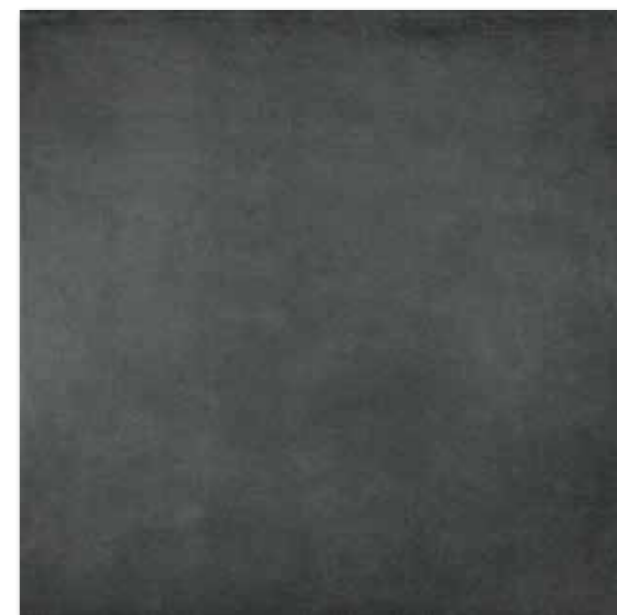
DAR84723
PEI 4 ○ 89 | m²
mat | matt
světle šedá | light grey | светло-серый



DAR81724
PEI 4 ○ 89 | m²
mat | matt



DAR84724
PEI 4 ○ 89 | m²
mat | matt
tmavě šedá | dark grey | темно-серый



DAR81725
PEI 4 ○ 89 | m²
mat | matt



DAR84725
PEI 4 ○ 89 | m²
mat | matt
černá | black | черный

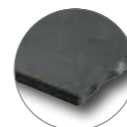
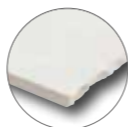


výrobek | product

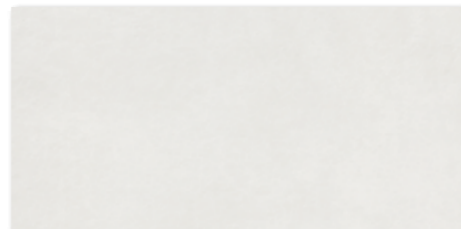


dlaždice floor tile	80×80	798×798×10	EN 14411:2016, annex G B1a GL	2	1,6	1,28	42	53,76	28,0	21,9	1 202
dlaždice floor tile	40×80	398×798×10	EN 14411:2016, annex G B1a GL	4	3,1	1,28	42	53,76	28,0	21,9	1 202

Doporučené skladby formátů viz str. 432. | Recommended combinations of modular sizes see page 432. | Рекомендуемый состав модульных форматов, см. стр. 432.



DAR63722
PEI 5 ○ 82 | m²
mat | matt



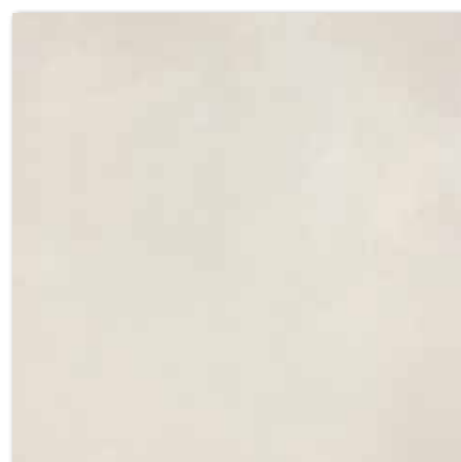
DARSE722
PEI 5 ○ 78 | m²
mat | matt
bílá | white | белый



DAR63723
PEI 4 ○ 82 | m²
mat | matt



DARSE723
PEI 4 ○ 78 | m²
mat | matt
světle šedá | light grey | светло-серый



DAR63720
PEI 5 ○ 82 | m²
mat | matt



DARSE720
PEI 5 ○ 78 | m²
mat | matt
sloponová kost | ivory | слоновая кость



DAR63724
PEI 4 ○ 82 | m²
mat | matt



DARSE724
PEI 4 ○ 78 | m²
mat | matt
tmavě šedá | dark grey | темно-серый



DAR63721
PEI 4 ○ 82 | m²
mat | matt



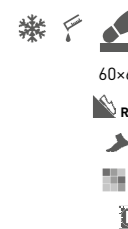
DARSE721
PEI 4 ○ 78 | m²
mat | matt
hnědošedá | brown-grey | коричневый-серый



DAR63725
PEI 4 ○ 82 | m²
mat | matt



DARSE725
PEI 4 ○ 78 | m²
mat | matt
černá | black | черный



60×60

R10

B

V3

R

30×60

R10

B

V3

R

60×60

R10

B

V3

R

RAKO Home

30×60

R10

B

V3

R

výrobek | product



EN

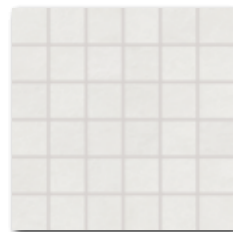


	cm	mm	EN	ks/m ²	m ²	m ²	kg	kg/m ²	brutto kg		
dlaždice floor tile	60×60	598×598×10	EN 14411:2016, annex G Bla GL	3	2,8	1,08	32	34,56	23,7	21,9	782
dlaždice floor tile	30×60	298×598×10	EN 14411:2016, annex G Bla GL	6	5,6	1,08	40	43,20	23,7	21,9	971

Doporučené skladby formátů viz str. 432. | Recommended combinations of modular sizes see page 432. | Рекомендуемый состав модульных форматов, см. стр. 432.

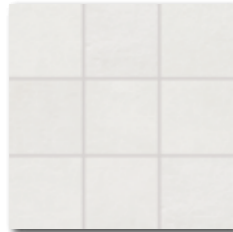


5x5 | 30x30
10x10
20x20
30x30
45x45

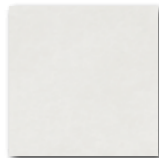


DDM06722 (SET)
PEI 5 ○ 72 | set
mat | matt | >6 |

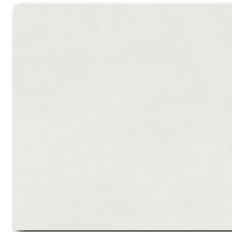
bílá | white | белый



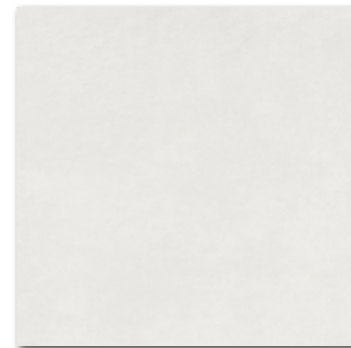
DAR12722 (SET)
PEI 5 ○ 94 | m²
mat | matt | >6 |



DAR26722
PEI 5 ○ 90 | m²
mat | matt |

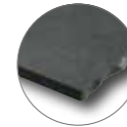
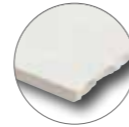


DAR34722
PEI 5 ○ 72 | m²
mat | matt

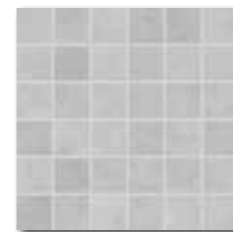


DAR44722
PEI 5 ○ 76 | m²
mat | matt |

DAR4H722**
PEI 5 ○ 76 | m²
mat | matt |

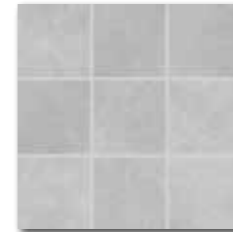


5x5 | 30x30
10x10
20x20
30x30
45x45



DDM06723 (SET)
PEI 4 ○ 72 | set
mat | matt | >6 |

světle šedá | light grey | светло-серый



DAR12723 (SET)
PEI 4 ○ 94 | m²
mat | matt | >6 |



DAR26723
PEI 4 ○ 90 | m²
mat | matt |



DAR34723
PEI 4 ○ 72 | m²
mat | matt



DAR44723
PEI 4 ○ 76 | m²
mat | matt |

DAR4H723**
PEI 4 ○ 76 | m²
mat | matt |

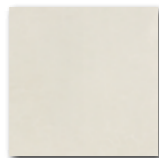


DDM06720 (SET)
PEI 5 ○ 72 | set
mat | matt | >6 |

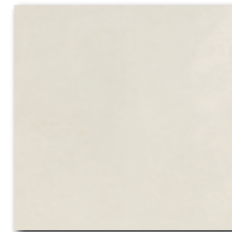
slonová kost | ivory | слоновая кость



DAR12720 (SET)
PEI 5 ○ 94 | m²
mat | matt | >6 |



DAR26720
PEI 5 ○ 90 | m²
mat | matt |

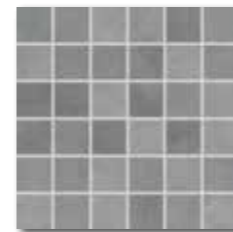


DAR34720
PEI 5 ○ 72 | m²
mat | matt



DAR44720
PEI 5 ○ 76 | m²
mat | matt |

DAR4H720**
PEI 5 ○ 76 | m²
mat | matt |



DDM06724 (SET)
PEI 4 ○ 72 | set
mat | matt | >6 |

tmavě šedá | dark grey | темно-серый



DAR12724 (SET)
PEI 4 ○ 94 | m²
mat | matt | >6 |



DAR26724
PEI 4 ○ 90 | m²
mat | matt |



DAR34724
PEI 4 ○ 72 | m²
mat | matt



DAR44724
PEI 4 ○ 76 | m²
mat | matt |

DAR4H724**
PEI 4 ○ 76 | m²
mat | matt |

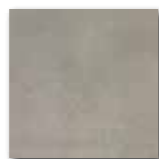


DDM06721 (SET)
PEI 4 ○ 72 | set
mat | matt | >6 |

hnědošedá | brown-grey | коричневый-серый



DAR12721 (SET)
PEI 4 ○ 94 | m²
mat | matt | >6 |



DAR26721
PEI 4 ○ 90 | m²
mat | matt |

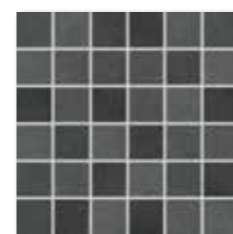


DAR34721
PEI 4 ○ 72 | m²
mat | matt



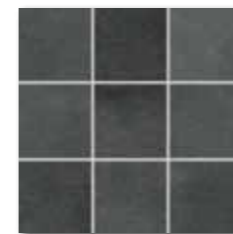
DAR44721
PEI 4 ○ 76 | m²
mat | matt |

DAR4H721**
PEI 4 ○ 76 | m²
mat | matt |



DDM06725 (SET)
PEI 4 ○ 72 | set
mat | matt | >6 |

černá | black | черный



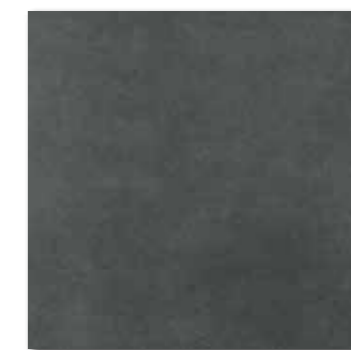
DAR12725 (SET)
PEI 4 ○ 94 | m²
mat | matt | >6 |



DAR26725
PEI 4 ○ 90 | m²
mat | matt |



DAR34725
PEI 4 ○ 72 | m²
mat | matt



DAR44725
PEI 4 ○ 76 | m²
mat | matt |

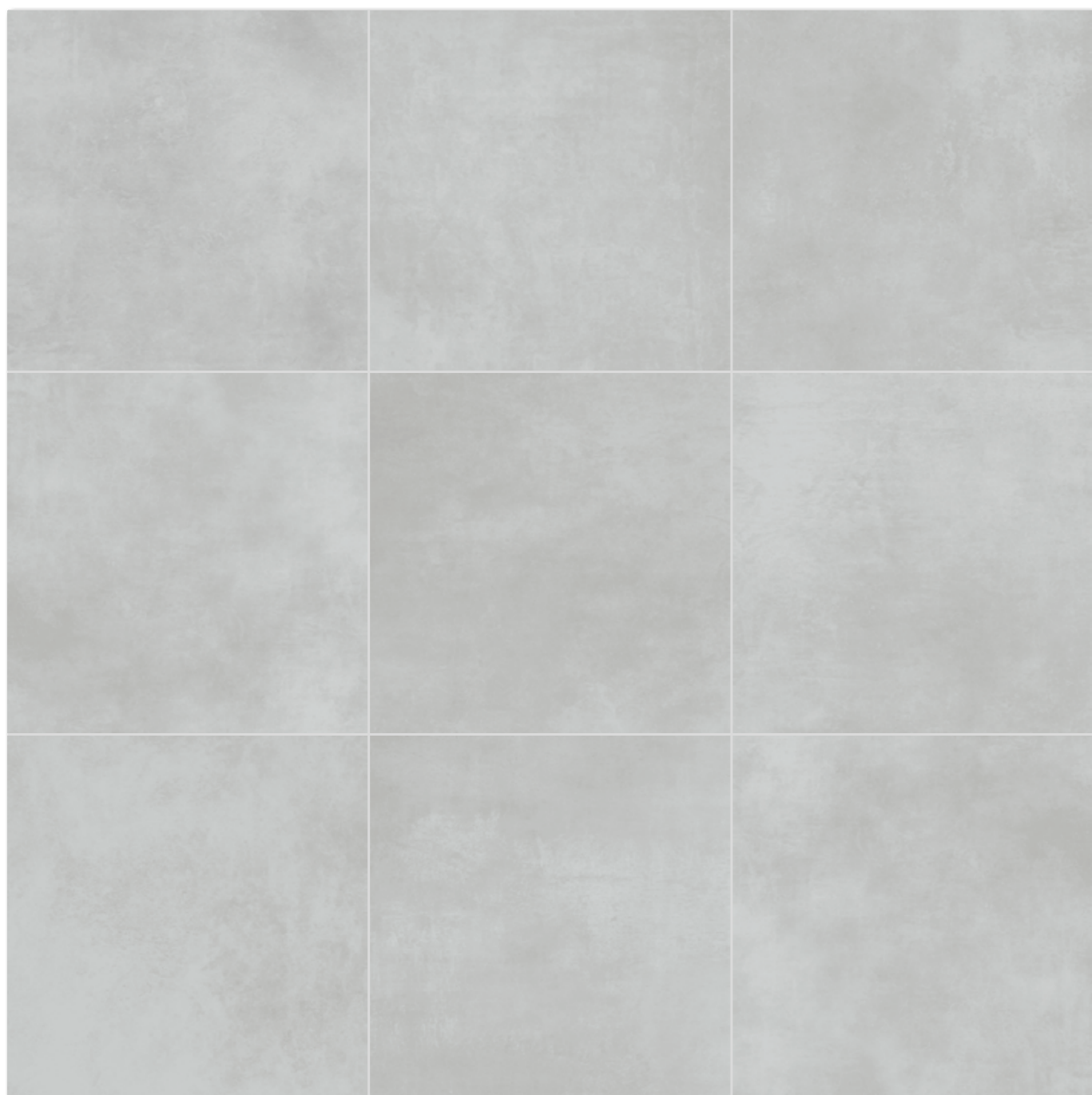
DAR4H725**
PEI 4 ○ 76 | m²
mat | matt |

výrobek | product



výrobek product	cm	mm	EN	ks/m ²	m ²	m ³	kg/m ²	kg	kg/m ²	brutto kg	
mozaika set 30x30 cm mosaic sheet 30x30 cm	5x5	48x48x10	EN 14411:2016, annex G B1a GL	3	11	0,27	-	-	5,9	21,9	-
dlaždice floor tile	10x10	98x98x10	EN 14411:2016, annex G B1a GL	10	11	0,91	56	50,96	19,9	21,9	1 142
dlaždice floor tile	20x20	198x198x10	EN 14411:2016, annex G B1a GL	23	25	0,92	57	52,44	20,1	21,9	1 174
dlaždice floor tile	30x30	298x298x8	EN 14411:2016, annex G B1a GL	13	11	1,18	48	56,64	20,5	17,4	1 011
dlaždice floor tile	45x45	445x445x10	EN 14411:2016, annex G B1a GL	6	5	1,21	26	31,46	25,0	20,7	677
dlaždice floor tile**	45x45	445x445x8	EN 14411:2016, annex G B1a GL	6	5	1,21	34	41,14	21,1	17,4	741

** K dispozici od 03/2021. | Available from 03/2021. | Доступна с 03/2021.



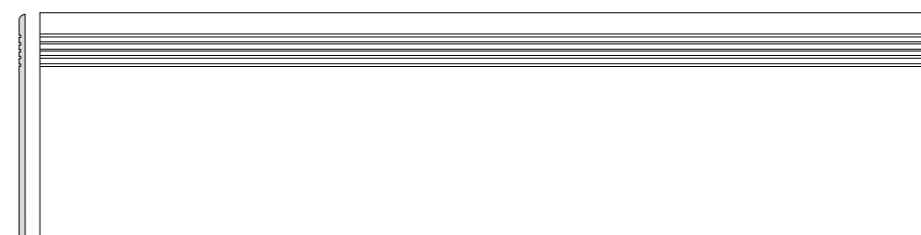
Všechny výrobky celé série vykazují velké odchylky odstínové difference V3. | All products of the entire batch show big deviations in shade difference V3. | Вся продукция данной серии имеет большие отклонения по оттенкам V3.

Před pokládkou doporučujeme jednotlivé obkladové prvky vybírat z několika kartonů a výslednou plochu komponovat podle inspirativní fotodokumentace z katalogů RAKO případně z webových stránek www.rako.cz. Žádoucí je kombinace všech jednotlivých designů obkladových prvků včetně jejich natáčení o 90° nebo 180° tak, aby bylo dosaženo vyváženého vzhledu obkládané plochy.

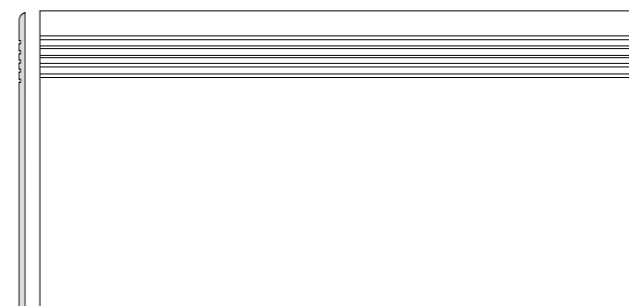
Before laying the tiles, we suggest you select from several cartons and arrange them as illustrated in the inspiration photo documentation in RAKO catalogues or website www.rako.eu, and mix the tiles to achieve the required result including turning them by 90° or 180°.

Перед укладкой необходимо выложить плитку из нескольких коробок и сформировать отдельный фрагмент в соответствии с представленными фотографиями каталога RAKO или комбинациями, приведенными на страницах www.rako.eu. Для достижения оптимального индивидуального решения рекомендуем комбинировать все плитки с поворотом каждой на 90° или 180° для получения желаемого вида общей отделочной площади.

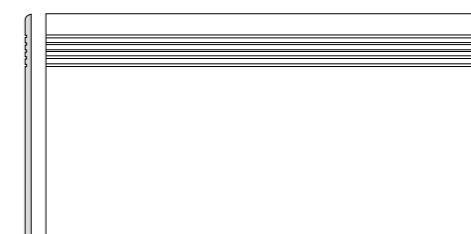
výrobek product	cm	mm	EN	ks/m ²	ks/m ²	m ² /ks	ks	kg	kg/m ²	brutto kg
schodovka step tile	30×120	298×1198×10	STO č. 030 - 049916	5	2,8	1,80	-	40,9	22,7	-
schodovka step tile	40×80	398×798×10	STO č. 030 - 049916	2	3,1	0,64	-	14,1	21,9	-
sokl skirting plinth	80×9,5	798×95×10	STO č. 030 - 049916	10	13,2	0,76	-	16,7	21,9	-
schodovka step tile	30×60	298×598×10	STO č. 030 - 049916	6	5,6	1,08	40	23,7	21,9	-
sokl skirting plinth	60×9,5	598×95×10	STO č. 030 - 049916	13	17,5	0,74	-	16,2	21,9	-
sokl skirting plinth	45×8,5	445×85×10	STO č. 030 - 049916	20	26,1	0,77	-	15,9	20,7	-
sokl skirting plinth**	45×8,5	445×85×8	STO č. 030 - 049916	25	26,1	0,96	-	16,7	17,4	-
schodová tvarovka special step tile	40×80	398×798×10	STO č. 030 - 049916	2	-	-	-	-	-	-



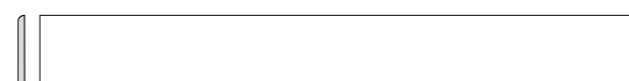
DCPVF720* slonová kost | ivory | слоновая кость
 DCPVF721* hnědošedá | brown-grey | коричневый-серый
 DCPVF722* bílá | white | белый
 DCPVF723* světle šedá | light grey | светло-серый
 DCPVF724* tmavě šedá | dark grey | темно-серый
 DCPVF725* černá | black | черный
 PEI 4-5 ○ 86 | ks
 mat | matt



DCP84720 slonová kost | ivory | слоновая кость
 DCP84721 hnědošedá | brown-grey | коричневый-серый
 DCP84722 bílá | white | белый
 DCP84723 světle šedá | light grey | светло-серый
 DCP84724 tmavě šedá | dark grey | темно-серый
 DCP84725 černá | black | черный
 PEI 4-5 ○ 78 | ks
 mat | matt



DCPSE720 slonová kost | ivory | слоновая кость
 DCPSE721 hnědošedá | brown-grey | коричневый-серый
 DCPSE722 bílá | white | белый
 DCPSE723 světle šedá | light grey | светло-серый
 DCPSE724 tmavě šedá | dark grey | темно-серый
 DCPSE725 černá | black | черный
 PEI 4-5 ○ 72 | ks
 mat | matt



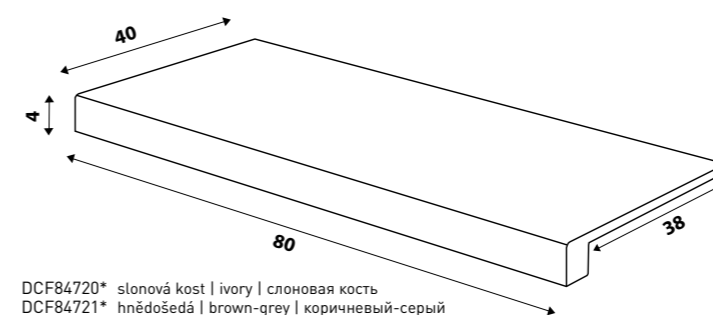
DSA89720 slonová kost | ivory | слоновая кость
 DSA89721 hnědošedá | brown-grey | коричневый-серый
 DSA89722 bílá | white | белый
 DSA89723 světle šedá | light grey | светло-серый
 DSA89724 tmavě šedá | dark grey | темно-серый
 DSA89725 černá | black | черный
 ○ 72 | ks
 mat | matt



DSAS4720 slonová kost | ivory | слоновая кость
 DSAS4721 hnědošedá | brown-grey | коричневый-серый
 DSAS4722 bílá | white | белый
 DSAS4723 světle šedá | light grey | светло-серый
 DSAS4724 tmavě šedá | dark grey | темно-серый
 DSAS4725 černá | black | черный
 ○ 58 | ks
 mat | matt



DSAPM720 | DSAPS720** slonová kost | ivory | слоновая кость
 DSAPM721 | DSAPS721** hnědošedá | brown-grey | коричневый-серый
 DSAPM722 | DSAPS722** bílá | white | белый
 DSAPM723 | DSAPS723** světle šedá | light grey | светло-серый
 DSAPM724 | DSAPS724** tmavě šedá | dark grey | темно-серый
 DSAPM725 | DSAPS725** černá | black | черный
 ○ 56 | ks
 mat | matt



DCF84720* slonová kost | ivory | слоновая кость
 DCF84721* hnědošedá | brown-grey | коричневый-серый
 DCF84722* bílá | white | белый
 DCF84723* světle šedá | light grey | светло-серый
 DCF84724* tmavě šedá | dark grey | темно-серый
 DCF84725* černá | black | черный
 PEI 4-5 ○ 108 | ks
 mat | matt

* Výroba na objednávku. | Production by order. | Производство под заказ.
 ** K dispozici od 03/2021. | Available from 03/2021. | Доступна с 03/2021.

