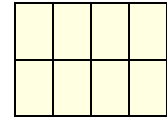


Over het tegelwerk

Als het tegelwerk op de badkamer/douche wordt vervangen, kiest u uit één van de 2 basis wandtegels. U kunt daarnaast kiezen voor een accenttegel en één manier waarop deze wordt toegepast.

Alle wandtegels hebben een formaat van 20 bij 25 cm en worden staand aangebracht, zoals hiernaast is afgebeeld.



De vloertegels hebben een formaat van 15 bij 15 cm.

Basis wandtegel

Tegelwerk blijft
Geen vervanging tegels

Wit 0490
Holland 2050

Roomwit 0497
Holland 2050

Toepassen accent wandtegel

Een baan
Wand achter douche kraan

Een baan
Wand achter wastafel

Een band
Een rij op alle wanden

Een wand
Wand achter douche kraan

Géén accenttegel

Accent wandtegel



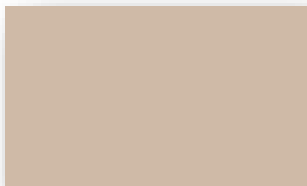
Antraciet 17090
Holland 2040



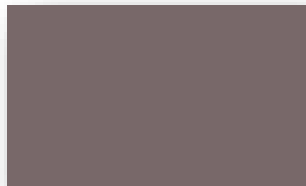
Grijs 16870
Holland 2050



Donkergrijs 16890
Holland 2050



Beige 17060
Holland 2050

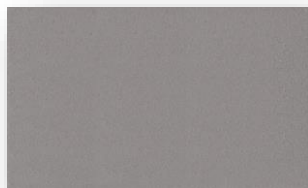


Grijsbruin 17070
Holland 2050

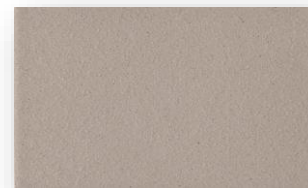
Vloertegel



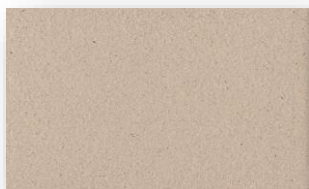
Grijs 74020
Softline



Muisgrijs 74030
Softline



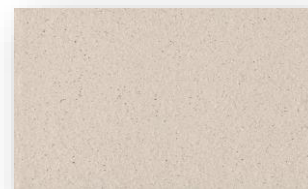
Licht warm grijs 74040
Softline



Beige 74060
Softline



Porselein wit 74000
Softline



Lichtbeige 74110
Softline